

# MEETRAPPOR

Meetrapport volgens de Branchebrede meetinstructie  
op basis van NEN 2580



**Meetrapport:** A, JT-26129  
**Soort object:** Middenwoning  
**Objectgegevens:** Goedestraat 74  
**Plaats:** Utrecht

Ingemeten op locatie op verzoek van:

**Opdrachtgever:** In opdracht van verkopers  
ingemeten

**Adres:** Goedestraat 74  
**Postcode en plaats:** Utrecht



## Meetrapport

**Meetrapport:** A, JT-26129  
**Soort object:** Middenwoning  
**Objectgegevens:** Goedestraat 74  
**Plaats:** Utrecht

**Opdrachtgever:** In opdracht van verkopers  
ingemeten  
**Datum van inmeten:** 13-12-2019  
**Datum van meetrapport:** 15-12-2019  
**Bijzonderheden:** Vliering hoogte 1.09 m, dus geen GO

Gebruiksoppervlakte woonruimte		64,1	m <sup>2</sup>
Overige in pandige ruimte	nvt	nvt	
Gebouwgebonden buitenruimte	nvt	nvt	
Externe bergruimte	nvt	nvt	
Inhoud		249,0	m <sup>3</sup>

De plattegrond bij bovenstaande meetstaat kunt u vinden op:

<https://inmeten.floorplanner.com/goedestraat-74-utrecht>

### Ingemeten volgens de Meetinstructie

Deze meetinstructie geeft een praktische handleiding om voor woningen de gebruiksoppervlakten, zoals gedefinieerd in de NEN 2580 en ondermeer toegepast in de basisregistratie gebouwen, te meten. De meetinstructie is een gezamenlijk initiatief van NVM, VBO, BAG en de waarderingskamer.

#### Toelichtingsclausule NEN 2580

De Meetinstructie is gebaseerd op de NEN 2580. De Meetinstructie is bedoeld om een meer eenduidige manier van meten toe te passen voor het geven van een indicatie van de gebruiksoppervlakte. De Meetinstructie sluit verschillen in meetuitkomsten niet volledig uit, door bijvoorbeeld interpretatieverschillen, afrondingen of beperkingen bij het uitvoeren van de meting.

Op al onze offertes, op alle opdrachten aan ons en op alle gesloten overeenkomsten zijn de algemene voorwaarden van toepassing zoals bijgesloten, gedeponeerd bij de KvK te Hilversum en te vinden op onze website [www.inmeten.com](http://www.inmeten.com)

## Uitleg over het meetrapport

Inmeten.com heeft op verzoek van In opdracht van verkopers ingemeten een meetrapport opgesteld conform de branchebrede meetinstructie gebaseerd op de NEN 2580 waarbij de gebruiksoppervlaktes en inhoud gesplitst zijn aangegeven.

Deze splitsing is onderverdeeld in:

- Gebruiksoppervlakte woonruimte
- Overige inpandige ruimte
- Gebouwgebonden buitenruimte
- Externe bergruimte
- Bruto inhoud van het object

### Ingemeten volgens de Meetinstructie

Deze meetinstructie geeft een praktische handleiding om voor woningen de gebruiksoppervlakten, zoals gedefinieerd in de NEN 2580 en ondermeer toegepast in de basisregistratie gebouwen, te meten. De meetinstructie is een gezamenlijk initiatief van NVM, VBO, BAG en de waarderingskamer.

De gebruiksoppervlakte van een ruimte of van een groep van ruimten is de oppervlakte, gemeten op vloerniveau, tussen de opgaande scheidingsconstructies, die de desbetreffende ruimtes omhullen.

Bij het bepalen van de gebruiksoppervlakte wordt niet meegerekend:

- De oppervlakte van delen van vloeren waarboven de netto hoogte lager is dan 1,5 meter met uitzondering van vloeren onder trappen, hellingbanen e.d.
- Een liftschacht
- Een trapgat, schalmgat of vide, indien de oppervlakte daarvan groter of gelijk aan 4,0 m<sup>2</sup> is
- Een vrijstaande bouwconstructie (niet zijnde een trap) indien de horizontale doorsnede daarvan groter is of gelijk aan 0,5 m<sup>2</sup>
- Een leidingschacht indien de horizontale doorsnede daarvan groter is of gelijk is aan 0,5 m<sup>2</sup>

## Gespecificeerde meetstaat

### Begane grond

Gebruiksoppervlakte woonruimte		38,5	m <sup>2</sup>
Overige in pandige ruimte	nvt	nvt	
Gebouwgebonden buitenruimte	nvt	nvt	
Externe bergruimte	nvt	nvt	
<b>Inhoud</b>		<b>158,0</b>	<b>m<sup>3</sup></b>

### 1e verdieping

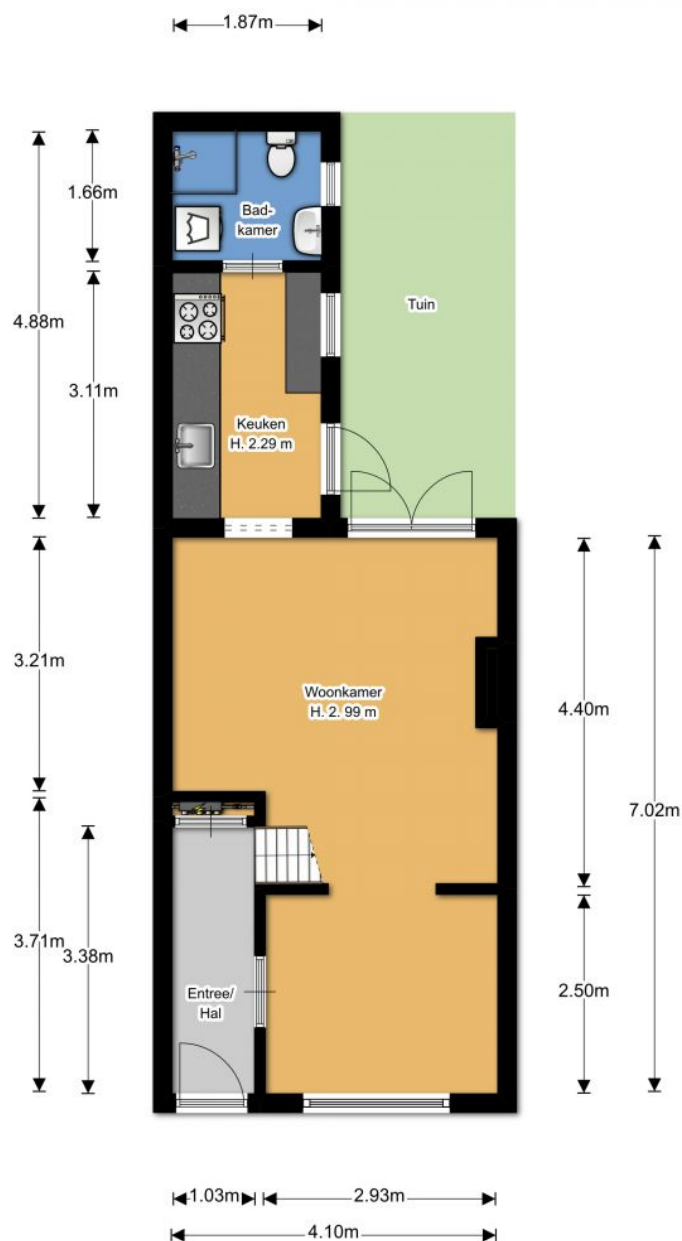
Gebruiksoppervlakte woonruimte		25,6	m <sup>2</sup>
Overige in pandige ruimte	nvt	nvt	
Gebouwgebonden buitenruimte	nvt	nvt	
Externe bergruimte	nvt	nvt	
<b>Inhoud</b>		<b>79,0</b>	<b>m<sup>3</sup></b>

### Vliering

Gebruiksoppervlakte woonruimte		nvt	
Overige in pandige ruimte	nvt	nvt	
Gebouwgebonden buitenruimte	nvt	nvt	
Externe bergruimte	nvt	nvt	
<b>Inhoud</b>		<b>12,0</b>	<b>m<sup>3</sup></b>

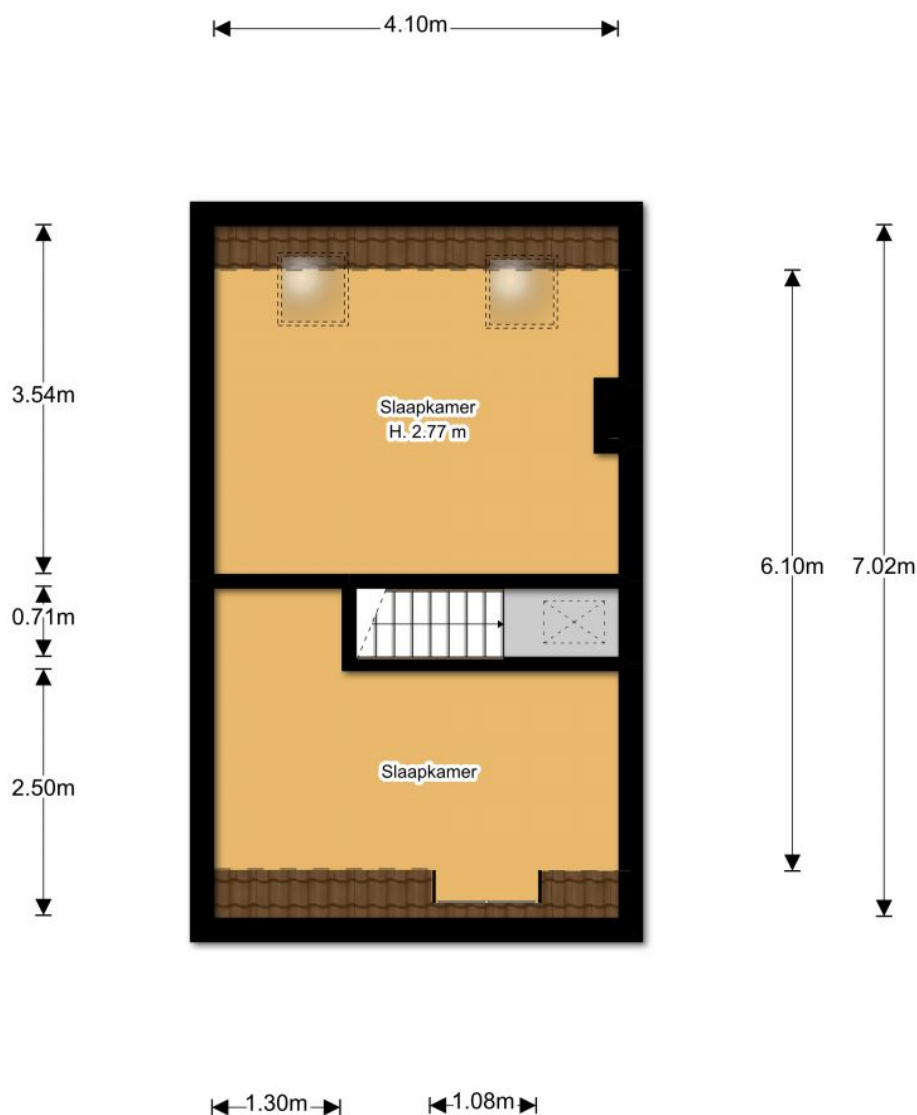
## Plattegrond: Begane grond

Gebruiksoppervlakte woonruimte		38,5	m <sup>2</sup>
Overige inpandige ruimte	nvt	nvt	
Gebouwgebonden buitenruimte	nvt	nvt	
Externe bergruimte	nvt	nvt	
Inhoud		158,0	m <sup>3</sup>



## Plattegrond: 1e verdieping

Gebruiksoppervlakte woonruimte		25,6	m <sup>2</sup>
Overige inpandige ruimte	nvt	nvt	
Gebouwgebonden buitenruimte	nvt	nvt	
Externe bergruimte	nvt	nvt	
Inhoud		79,0	m <sup>3</sup>

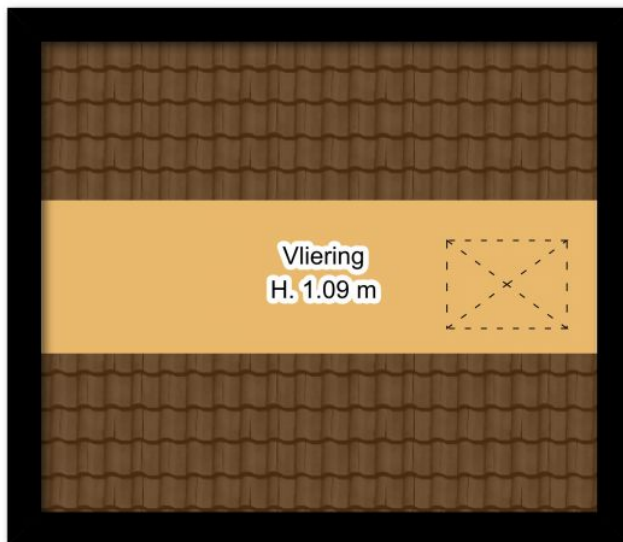


## Plattegrond: Vliering

Gebruiksoppervlakte woonruimte	nvt	nvt
Overige inpandige ruimte	nvt	nvt
Gebouwgebonden buitenruimte	nvt	nvt
Externe bergruimte	nvt	nvt
Inhoud	12,0	m <sup>3</sup>

Vliering hoogte 1.09 m, dus geen GO

4.10m



3.47m